

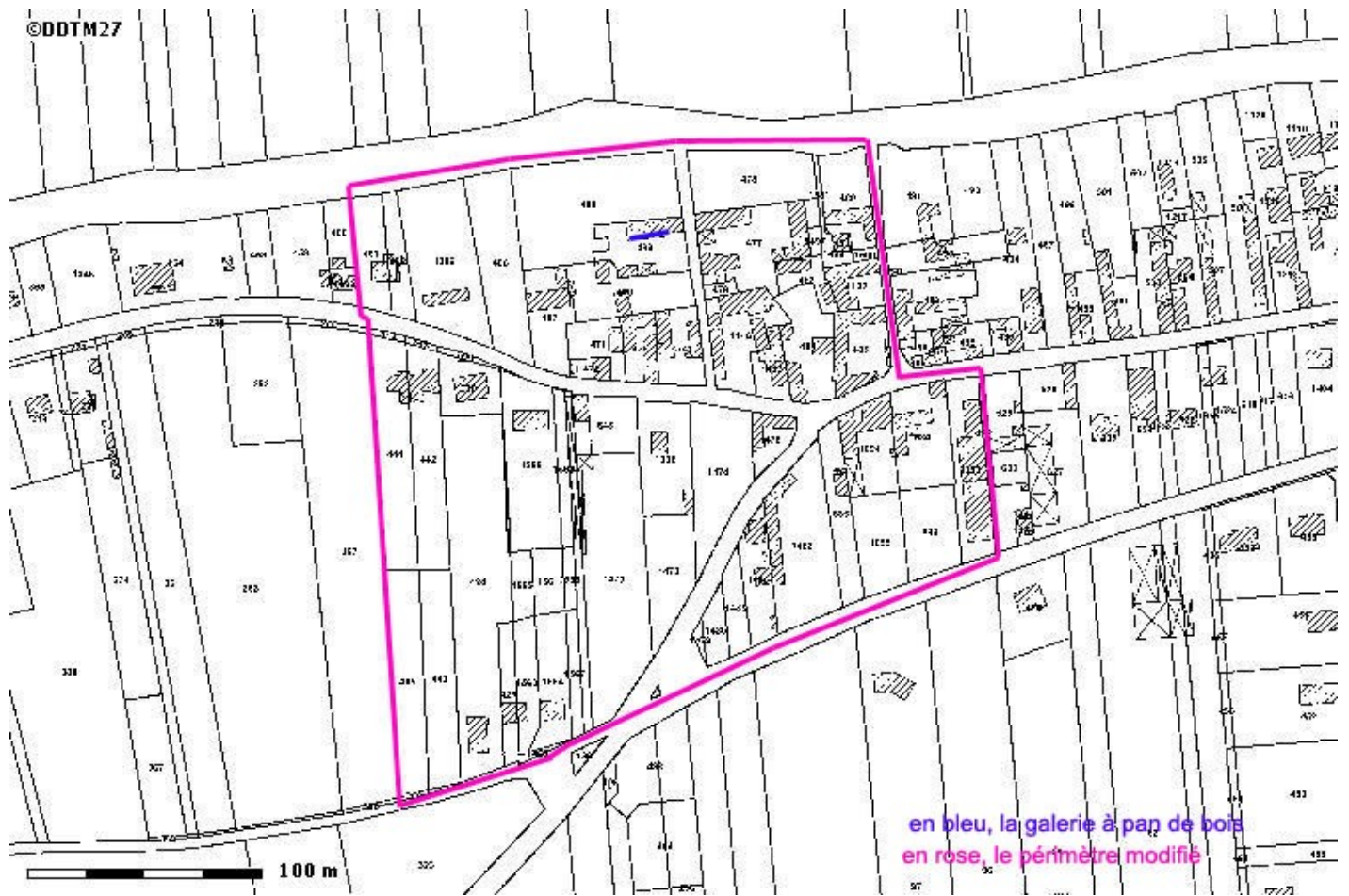
## **Criquebeuf sur Seine > Périètre Délémité des Abords**

Criquebeuf-sur-Seine est concernée par un Périètre Délémité des Abords (10/04/2014) ; ce nouveau périètre plus restreint a pour objectif de faire perdurer l'identité de la commune que sont la qualité des matériaux choisis, l'implantation sur la parcelle et les hauts murs.

Les monuments historiques et sites qui couvrent la commune sont les suivantes :  
- *Maison Riquier située dans une ruelle : Galerie à pans de bois (Inscrite MH 04/10/1932)*

**Retrouvez la délimitation sur**

[http://carto.geo-ide.application.developpement-durable.gouv.fr/125/Urba\\_patrimoine.map](http://carto.geo-ide.application.developpement-durable.gouv.fr/125/Urba_patrimoine.map)



en bleu, la galerie à pap de bois  
en rose, le périmètre modifié